

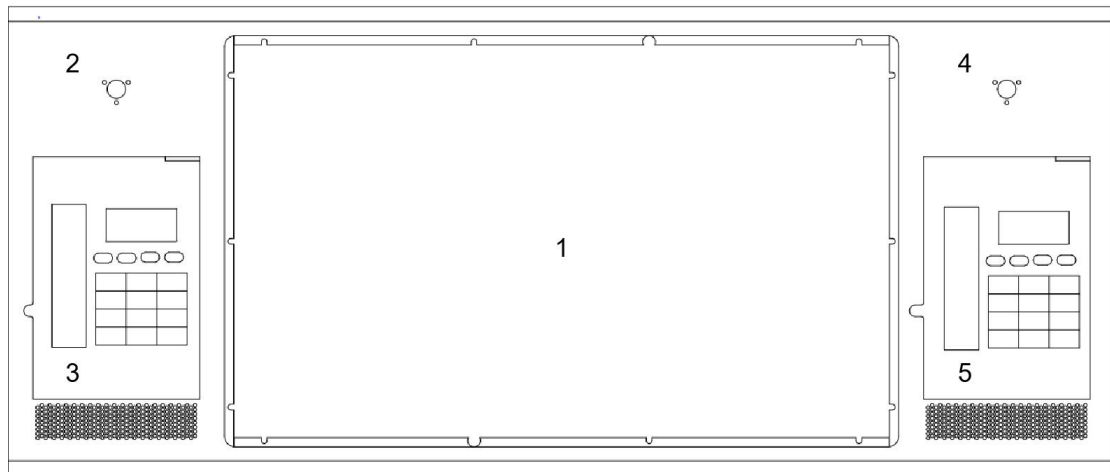
HB8000 调度台

快速开通指南

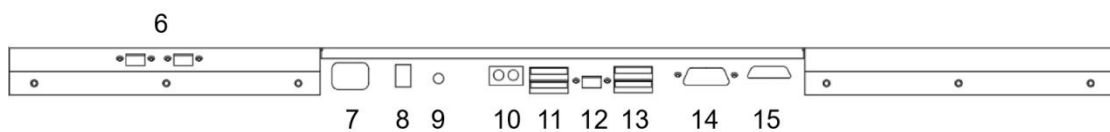
一、包装清单

1. 23.6寸触摸屏调度台 一台
2. 鹅颈麦克风含护套 二条
3. 鼠标键盘 一套
4. 网线 (2米) 一条
5. 220V电源线 一条

二、整机配置



1. 23.6寸触摸屏
2. 左鹅颈麦克风接口
3. 左调度总机 (模拟/IP)
4. 右鹅颈麦克风接口
5. 右调度总机 (模拟/IP)



6. RJ45接口x2个, 用于连接IP话机/模拟话机

7. 220V电源接口, 设备供电
8. 供电O/I开关
9. 开机按钮
10. 音频3.5mm接口
11. USB2.0接口x2个
12. RJ45网络接口
13. USB3.0接口x2个
14. VGA视频输出接口
15. HDMI视频输出接口

三、调度平台登录

1. 修改电脑IP地址, 使调度台的IP地址与调度主机设备的IP地址在同一网段。
2. **账号登录:** 双击“INET调度平台”软件应用, 在“主机地址”输入调度主机的IP地址, “端口号”为6000, “操作者”为000, “密码”为321, 点击登录如下图所示。



3. **总机配置:** 点击右上角菜单栏“参数”, 弹出“系统参数”窗口, 点击“调度参数”,

在“调度总机1”和“调度总机2”分别填入左、右调度总机分机号码，如下图所示。调度台配模拟话机时，“话机类型”选择普通话机；调度台配IP话机时，“话机类型”选免摘机话机E型。



4. **键值配置**：点击右上角菜单栏“参数”，弹出“系统参数”窗口，点击“键值参数”。选择对应“键号”后，“名称”可填入中/英文名，“类型”可选择相应的话机类型，“键值”填入对应的分机号码，点击保存如下图所示。

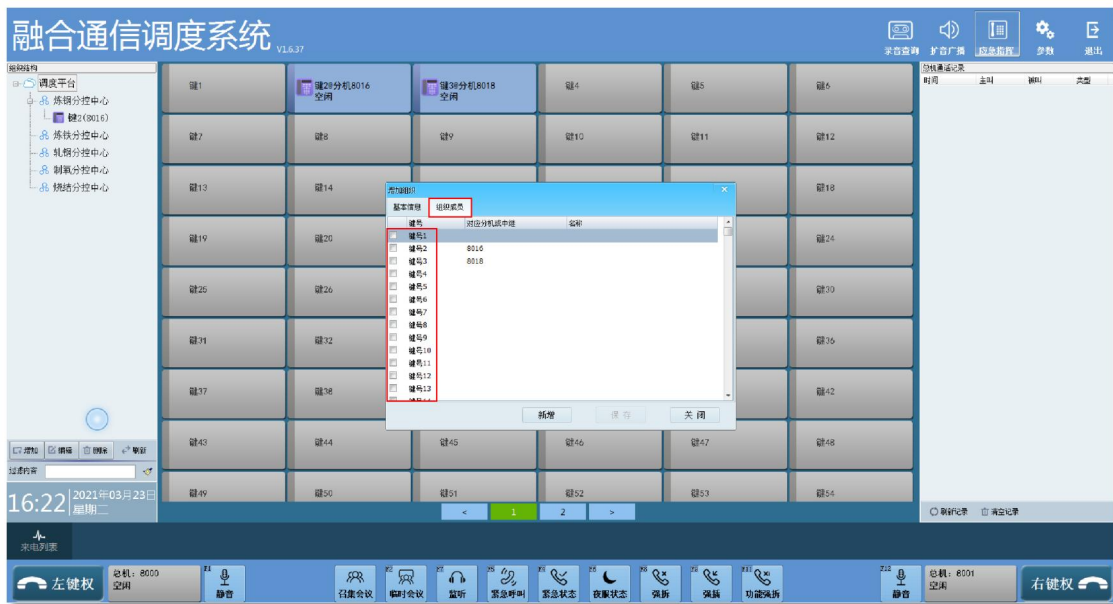


5. **部门组织**：点击右下角菜单栏“增加”，弹出“增加组织”窗口，点击“基本信息”。

在“组织名称”可填入中/英文名，如下图所示。



6. 组织成员：勾选对应的成员键号分类到对应的部门组织下，如下图所示。



四、注意事项

1. 网络中断说明：

如调度机使用中网络中断，调度机操作界面左上角菜单栏会提示红色“通信中断”的

图标提醒。网络连接恢复后，调度机会自动弹出“参数重读”的选择框，选择是“重新恢复连接”。

